



INSTRUCTIONS D'INSTALLATION

Accessoire

Application

N° de publication

SACOCHE DE RESERVOIR (4,5 L)
Réf. 08L85-MKS-E00

CRF1100A/A2/A4/D/D2/D4

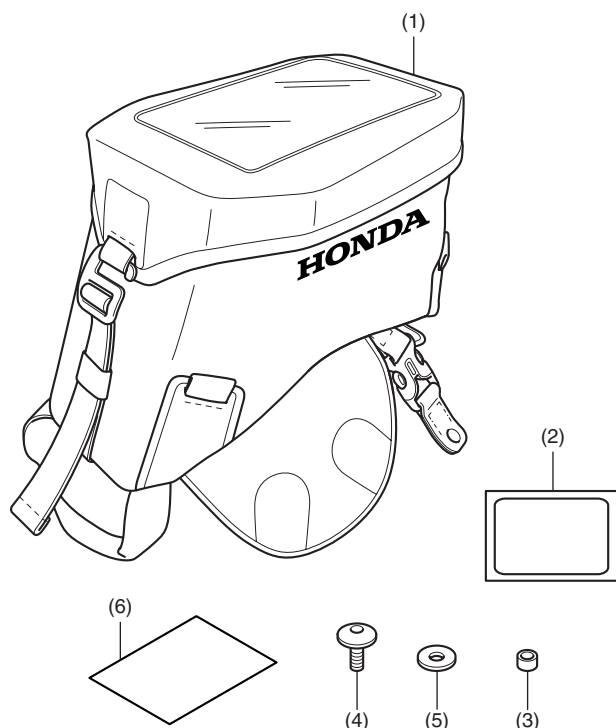
MII

Date de publication

Juillet 2021

Concessionnaire Honda : veuillez remettre un exemplaire de ces instructions au client.

LISTE DES PIECES



N°	Description	Qté
(1)	Sacoches de réservoir	1
(2)	Film de protection	2
(3)	Collier	2
(4)	Vis 6 mm	2
(5)	Rondelle	2
(6)	Infos URL	1

OUTILS ET FOURNITURES NECESSAIRES

Clé hexagonale (5 mm)

Ruban adhésif

Ciseaux

Alcool isopropylique

Chiffon d'atelier

Clé dynamométrique

TABLEAU DES COUPLES

Serrez les vis, boulons et écrous selon les valeurs de couple spécifiées. Reportez-vous au manuel d'entretien pour connaître les valeurs de couple des pièces retirées.

Élément	Nm	kgf.m
Vis 6 mm	10	1,0

CAPACITE DE CHARGEMENT MAXIMALE

- Le poids du chargement ne doit pas dépasser la capacité de chargement maximale suivante :

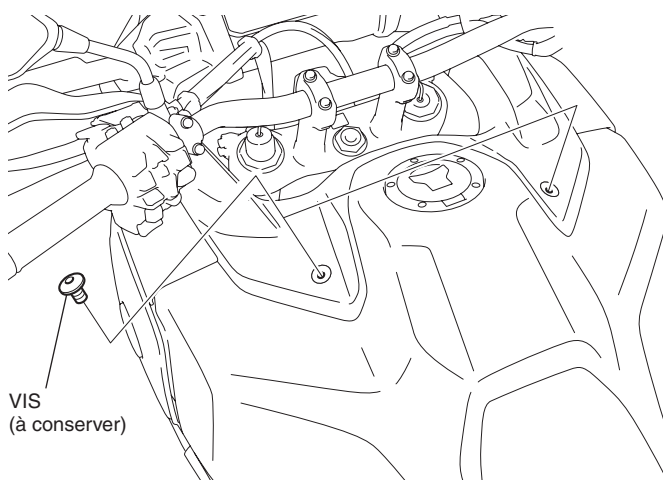
Capacité de chargement maximale	
Sacoches de réservoir	1,5 kg

INSTALLATION

REMARQUE :

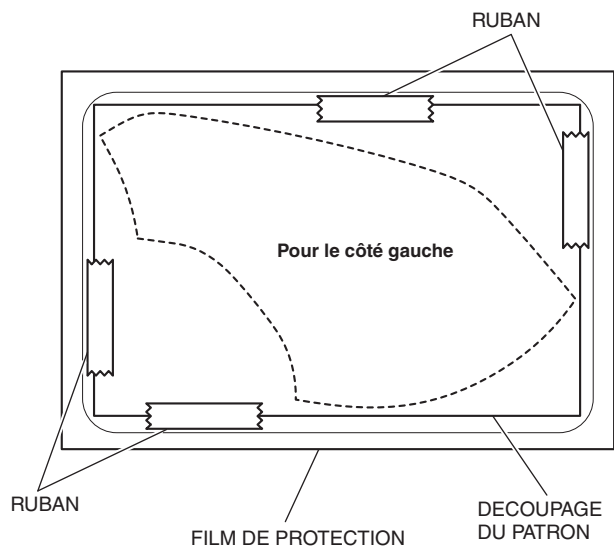
- Chauffez les surfaces collées avec un sèche-cheveux si la température ambiante est inférieure à 21 °C.
- L'adhésif atteint sa résistance maximale en 72 heures. Attendez au moins 24 heures avant d'utiliser votre moto.
- Avant de procéder à l'installation, retirez la poussière, le sable, etc., du réservoir de carburant et de la sacoches de réservoir afin de ne pas risquer d'endommager le réservoir de carburant.
- Bien que l'illustration corresponde au modèle CRF1100D4, utilisez les mêmes procédures pour les autres modèles.

- Déposez les vis comme indiqué.



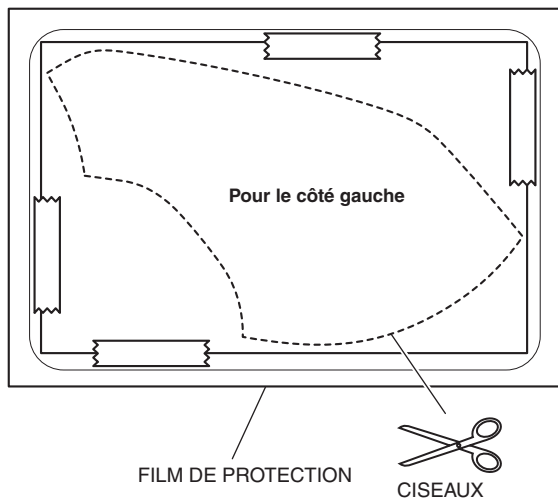
2. Découpez le patron en suivant la ligne continue et fixez-le au film de protection.

- Exécutez cette étape uniquement sur le modèle CRF1100A2/A4/D2/D4.



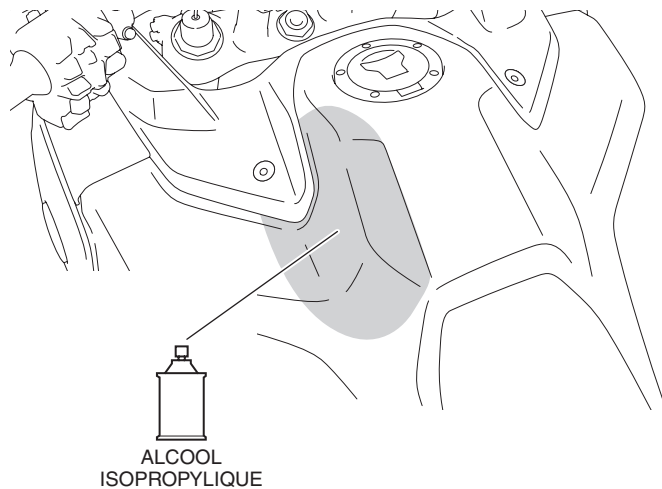
3. Découpez le patron et le film de protection ensemble en suivant la ligne en pointillés comme indiqué.

- Exécutez cette étape uniquement sur le modèle CRF1100A2/A4/D2/D4.

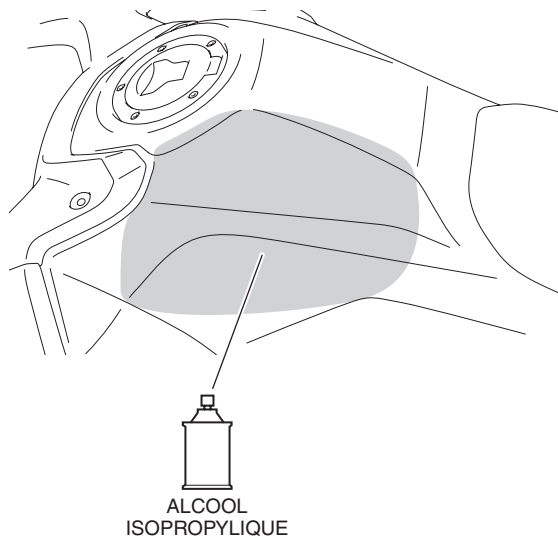


4. Nettoyez la surface de la zone indiquée avec de l'alcool isopropylique.

<Côté gauche> CRF1100A2/A4/D2/D4

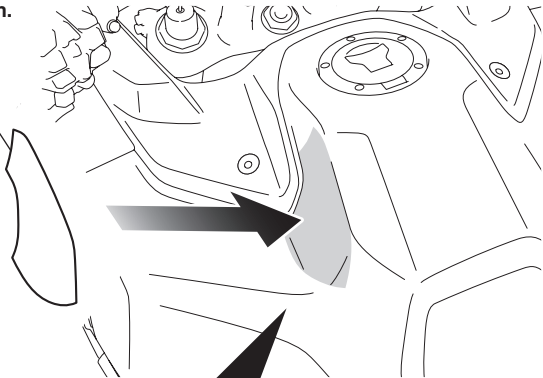


<Côté gauche> CRF1000A/D

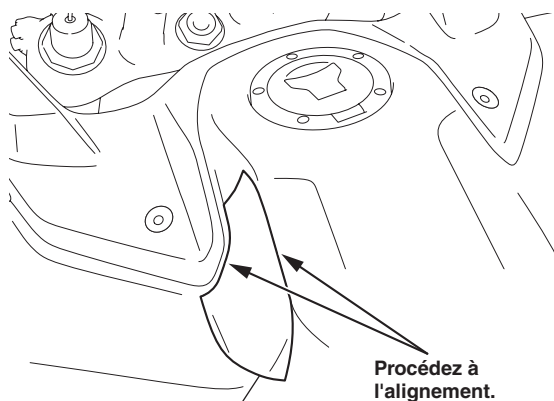


5. Fixez le film de protection sur le réservoir de carburant comme indiqué.

FILM DE PROTECTION
Retirez la partie
adhésive détachable
avant fixation.



<CRF1100A2/A4/D2/D4>



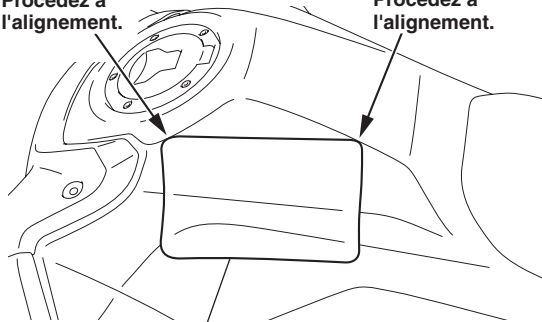
DECOUPAGE DU FILM
DE PROTECTION

Procédez à
l'alignement.

<CRF1100A/D>

Procédez à
l'alignement.

Procédez à
l'alignement.

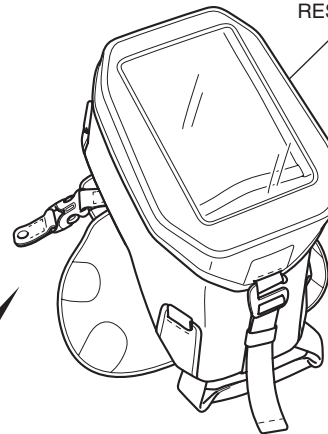


FILM DE PROTECTION

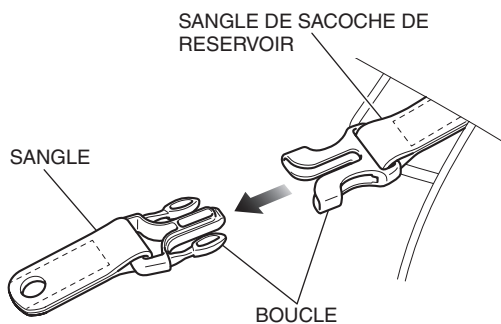
6. Installez le côté droit du film de protection de la même manière que pour le côté gauche.

7. Déposez les sangles comme indiqué.

SACOCHÉ DE
RESERVOIR



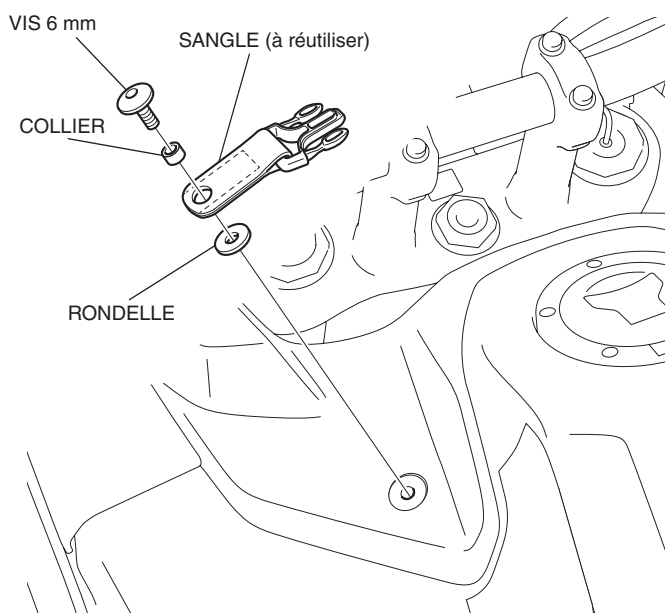
Déposez les boucles de la manière indiquée.
<Côté gauche>



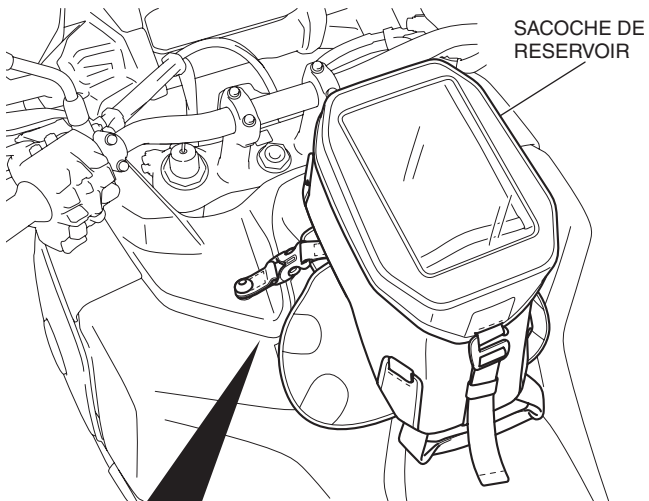
Répétez la procédure sur le côté droit.

8. Montez la sangle comme illustré.
• Répétez la procédure sur le côté droit.

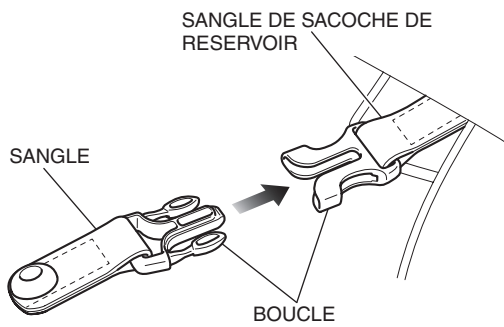
<Côté gauche>



9. Installez la sacoche de réservoir sur le réservoir de carburant comme indiqué.



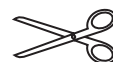
Attachez les boucles comme illustré.
<Côté gauche>



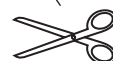
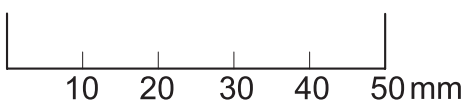
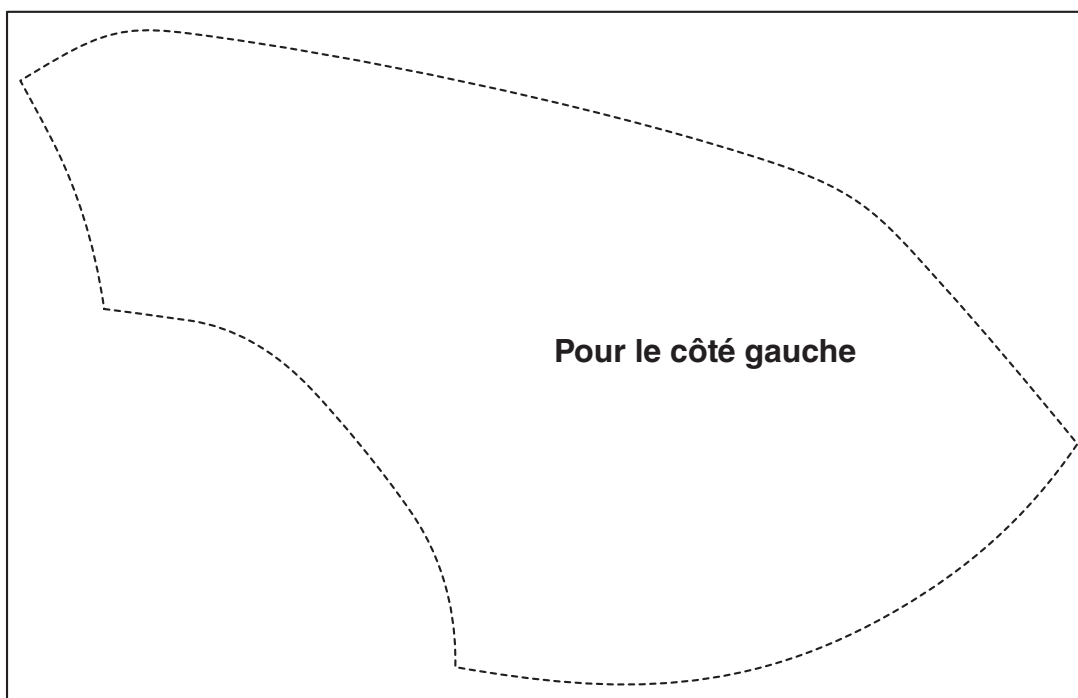
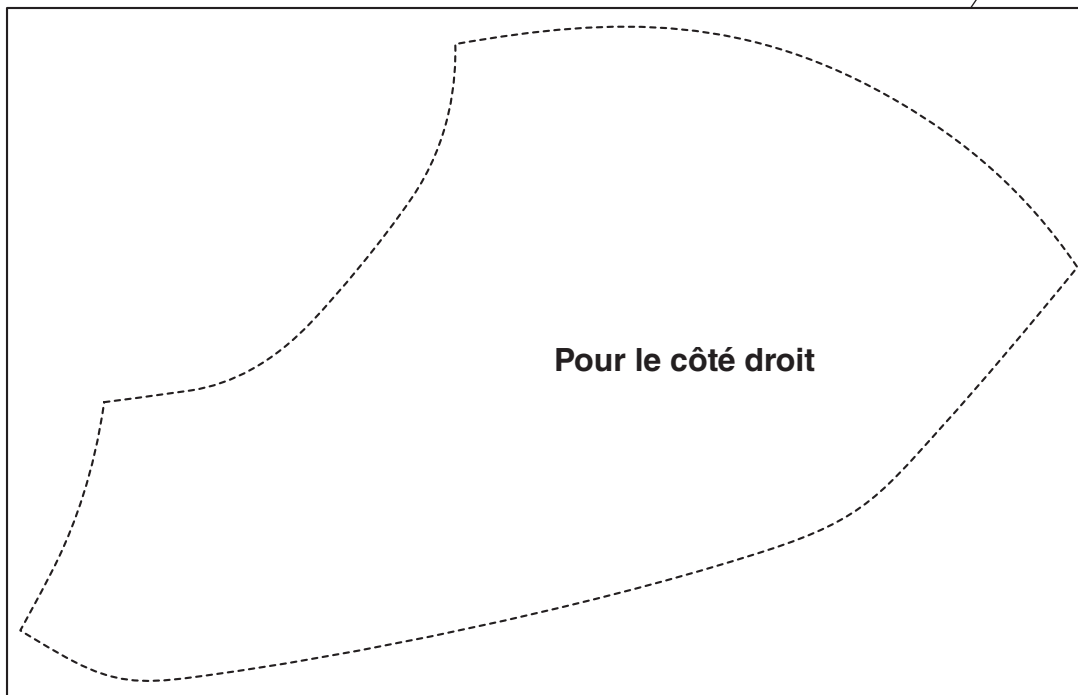
Répétez la procédure sur le côté droit.

<PATRON>

CRF1100A2/A4/D2/D4 uniquement



CISEAUX



CISEAUX